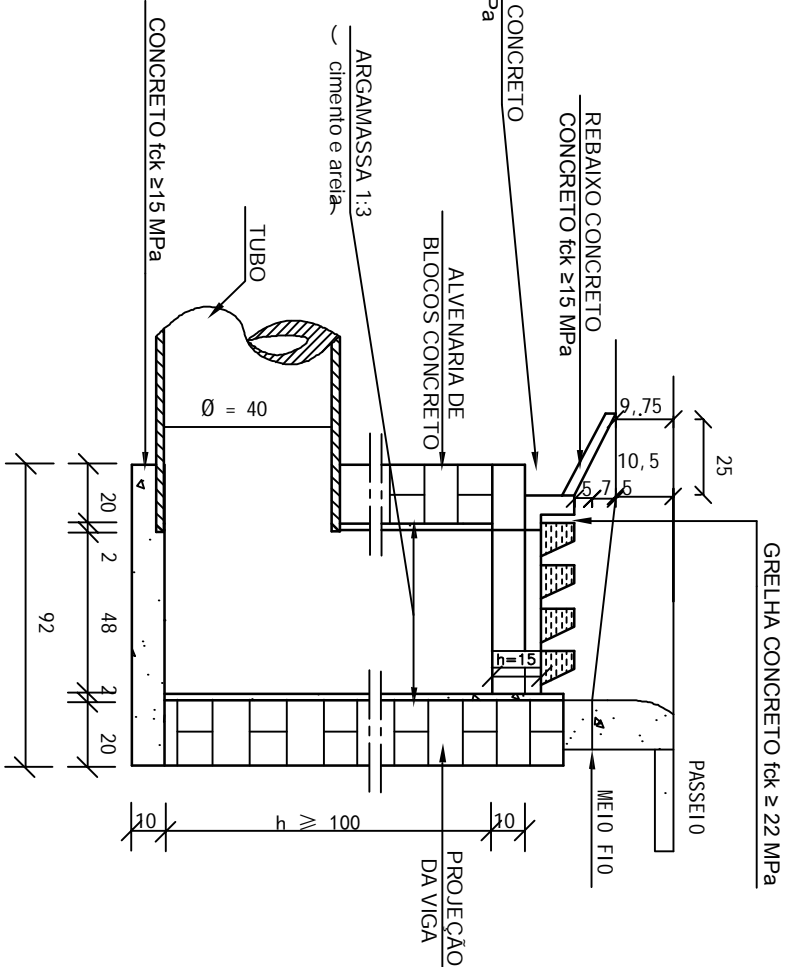
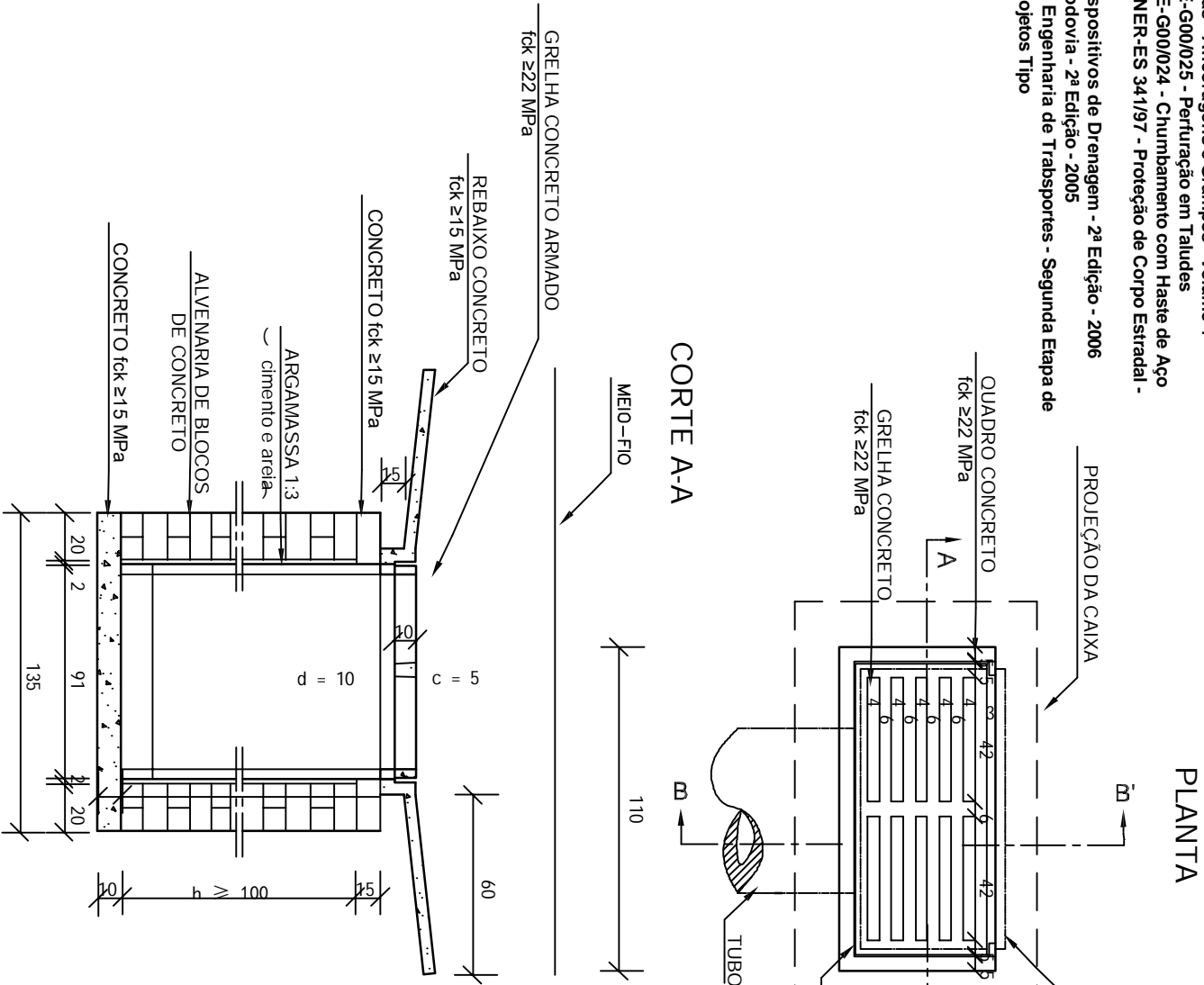


BOCAS-DE-LOBO SIMPLES COM GRELHA DE CONCRETO

CORTE B-B



CORTE A-A



QUANTIDADES MÉDIAS PARA UMA BOCA DE LOBO E ACESSÓRIOS							
CÓDIGO	h	ALVENARIA DE BLOCOS DE CONCRETO	ARGAMASSA 1:3	FORMAS	AÇO	CONCRETO fck= 15 MPa	CONCRETO fck= 22 MPa
		m³	m³	m²	kg	m³	m³
BLS01	100	3,81	0,06	3,10	4,10	0,250	0,060
BLS02	150	5,68	0,09	3,10	4,10	0,250	0,060
BLS03	200	7,55	0,12	3,10	4,10	0,250	0,060
BLS04	250	9,42	0,15	3,10	4,10	0,250	0,060

- NOTAS:
- 1- Dimensões em cm;
- 2- As quantidades apresentadas incluem a grelha e o rebaixo de concreto;

ESCALA 1:25

FONTES DE CONSULTA PARA COMPOSIÇÃO DE PREÇOS E SERVIÇOS:

- SICRO 2 - Sistema de Custos Rodoviários - JANEIRO/2015.
- SINAP - Sistema Nacional de Preços - FEVEREIRO/2015.
- DNIT - Manual de Custos Rodoviários - Volume 7
- PMJF - Plano Municipal de Redução de Riscos à Escorregamentos - Projetos Básicos - junho/2010 - Composições de Preços Unitários
- SETOP - Secretaria de Estado de Transportes e Obras Públicas - DEZEMBRO/2014.
- TCPO - Tabela de Composições de Preços para Organismos - 13ª EDIÇÃO
- Maccaferri - Obras de Contenção - Manual Técnico
- GEORIO - Manual Técnico de Encostas - Ancoragens e Grampos - Volume 4
- DER - Especificação Técnica - ET-DE-G00/025 - Perfuração em Taludes
- DER - Especificação Técnica - ET-DE-G00/024 - Chumbamento com Haste de Aço
- DNER - Especificação de Serviço - DNER-ES 341/97 - Proteção de Corpo Estradal - Proteção Vegetal
- DNIT - Album de Projetos-Tipo de Dispositivos de Drenagem - 2ª Edição - 2006
- DNIT - Manual de Conservação de Rodovia - 2ª Edição - 2005
- CENTRAN - Centro de Excelência em Engenharia de Transportes - Segunda Etapa de Concessão de Rodovias Federais - Projetos Tipo

REVISÕES:		
Nº	Data	Alterações
0	17/03/14	Emissão inicial
1	27/11/14	Alteração de numeração das pranchas, inclusão de notas.

LEGENDA:

MC - Canaleta meia-cana pré-fabricada de concreto Ø600mm

CC - Caixa de captação de concreto com grelha


DD - Descida em degraus

BL - Boca de Lobo

BSTC - Bueiro Simples Tubular de Concreto

Notas:

As inclinações das canaletas acompanham a inclinação do terreno natural (0,25 m/m). Antes do lançamento da rede de drenagem projetada em dispositivo de drenagem existente, a projetista comunica a fiscalização e esta torna ciência com a liberação deste procedimento. É parte integrante deste projeto a memória de cálculo de drenagem. Antes do assentamento da meia-cana de concreto, promover o aploamento do funda da vala. Promover o assentamento da peça, conforme orientações do fabricante. As normas técnicas referentes a esse projeto estão listadas na Especificação Técnica.



JUIZ DE FORA
P R E F E I T U R A

PLANO MUNICIPAL DE REDUÇÃO DE RISCOS A ESCORREGAMENTOS - PMRRE

PREFEITURA DE JUIZ DE FORA

LOCAL: BAIRRO CARLOS CHAGAS - SETOR NZ1 - SUBSETOR NZ1-1

TÍTULO DO PROJ.: ESTUDOS PRELIMINARES E PROJETOS BÁSICOS PARA O PMRRE
PROCESSO Nº 2598.0351.492/63/2011 - MINISTÉRIO DAS CIDADES/CAIXA

ENG. RESP.: ALEXANDRE ZUPPOLINI NETO

PROJ.: PROJETOS COMPLEMENTARES
DETALHES CONSTRUTIVOS III

DATA: 17/03/2014

CREA Nº 141401

ART Nº 1077886

ESCALA INDICADA

FOLHA: 5/7

